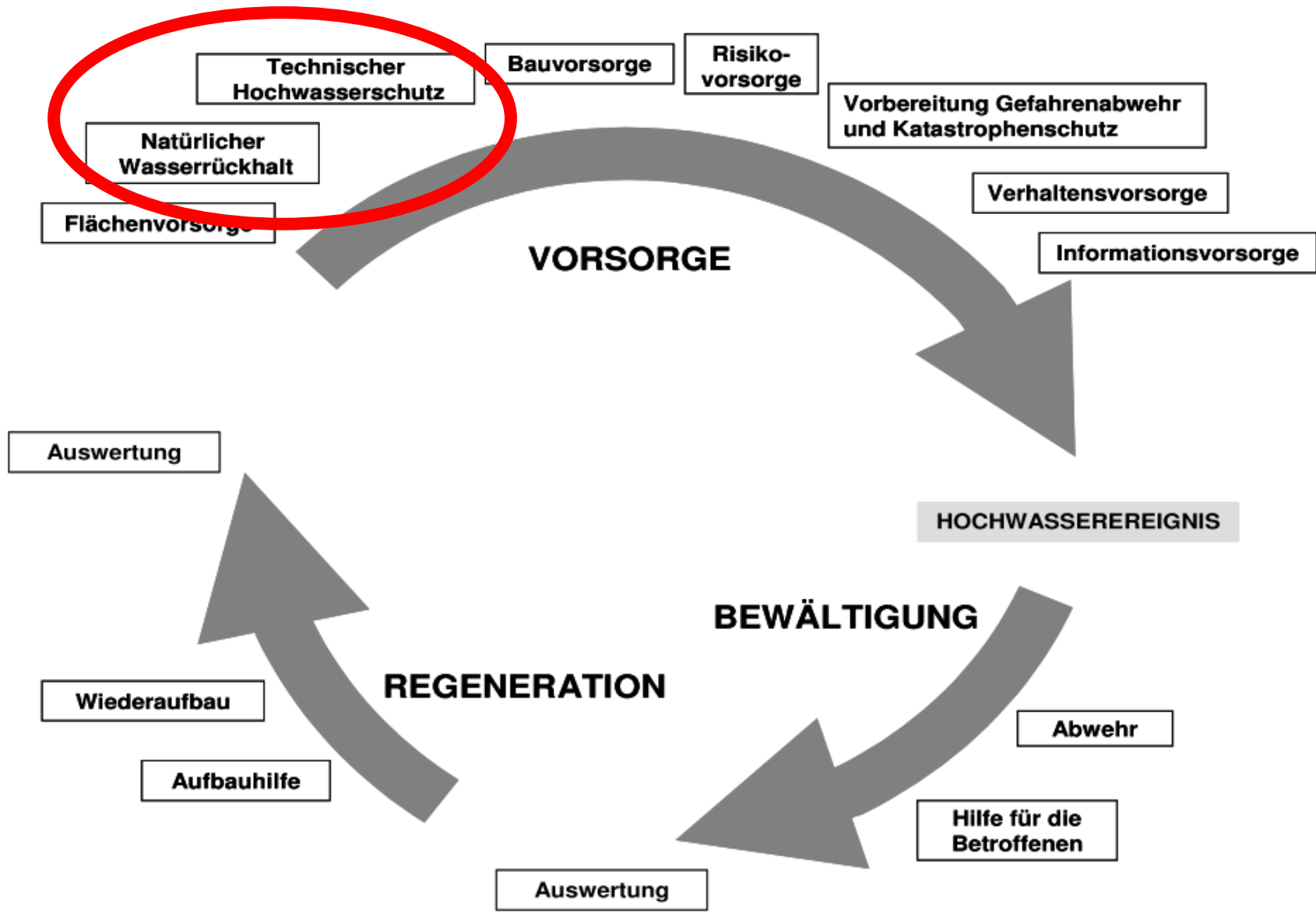


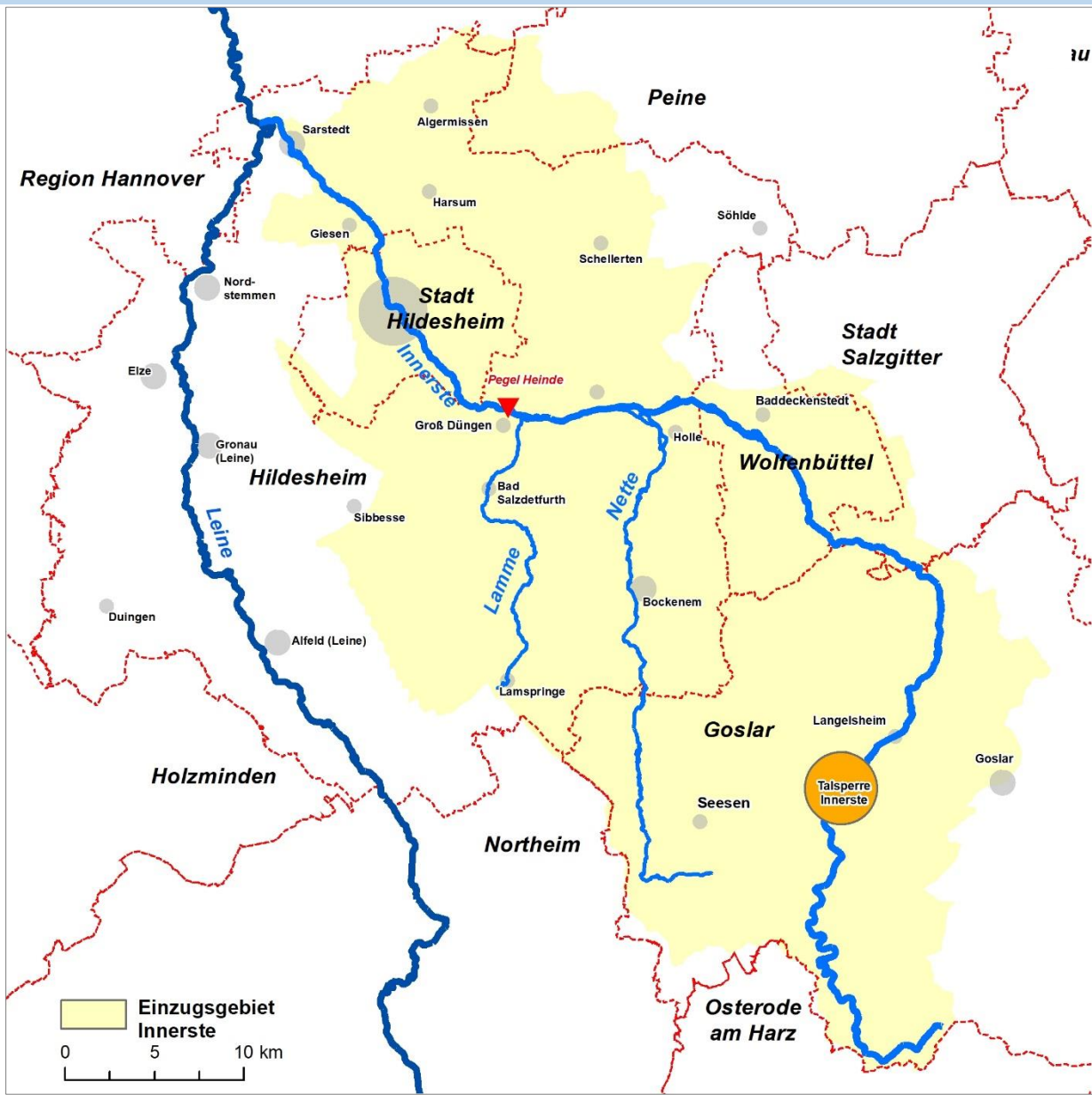
# Hochwasserschutz im Landkreis Hildesheim

Maßnahmenprogramm

Technischer Hochwasserschutz / Rückhaltung



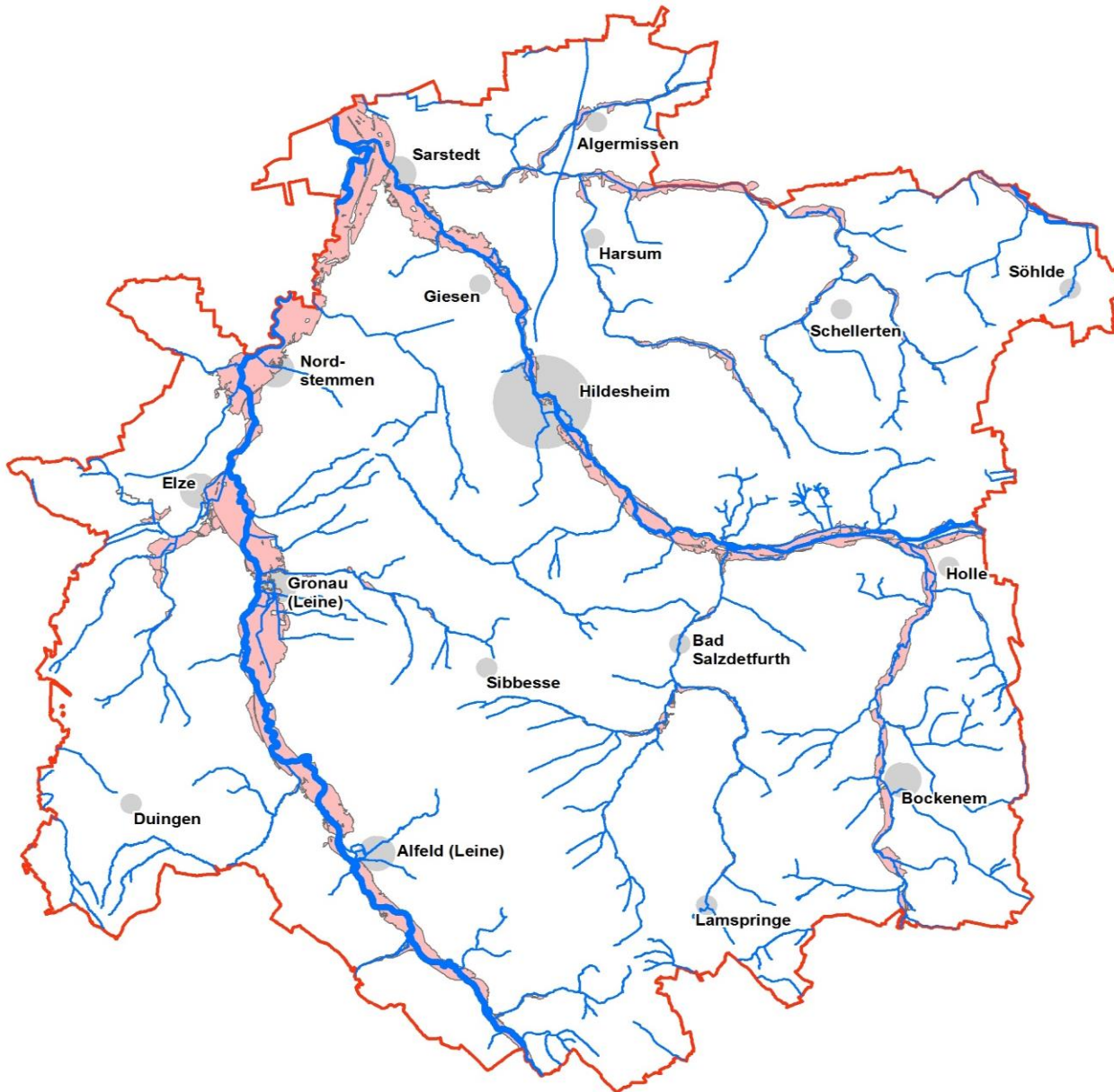
# Einzugsgebietsbezogene Zusammenarbeit



Einzugsgebietsmanagement

Zusammenführung der Interessen der Ober- und Unterlieger

# Überschwemmungsgebiete

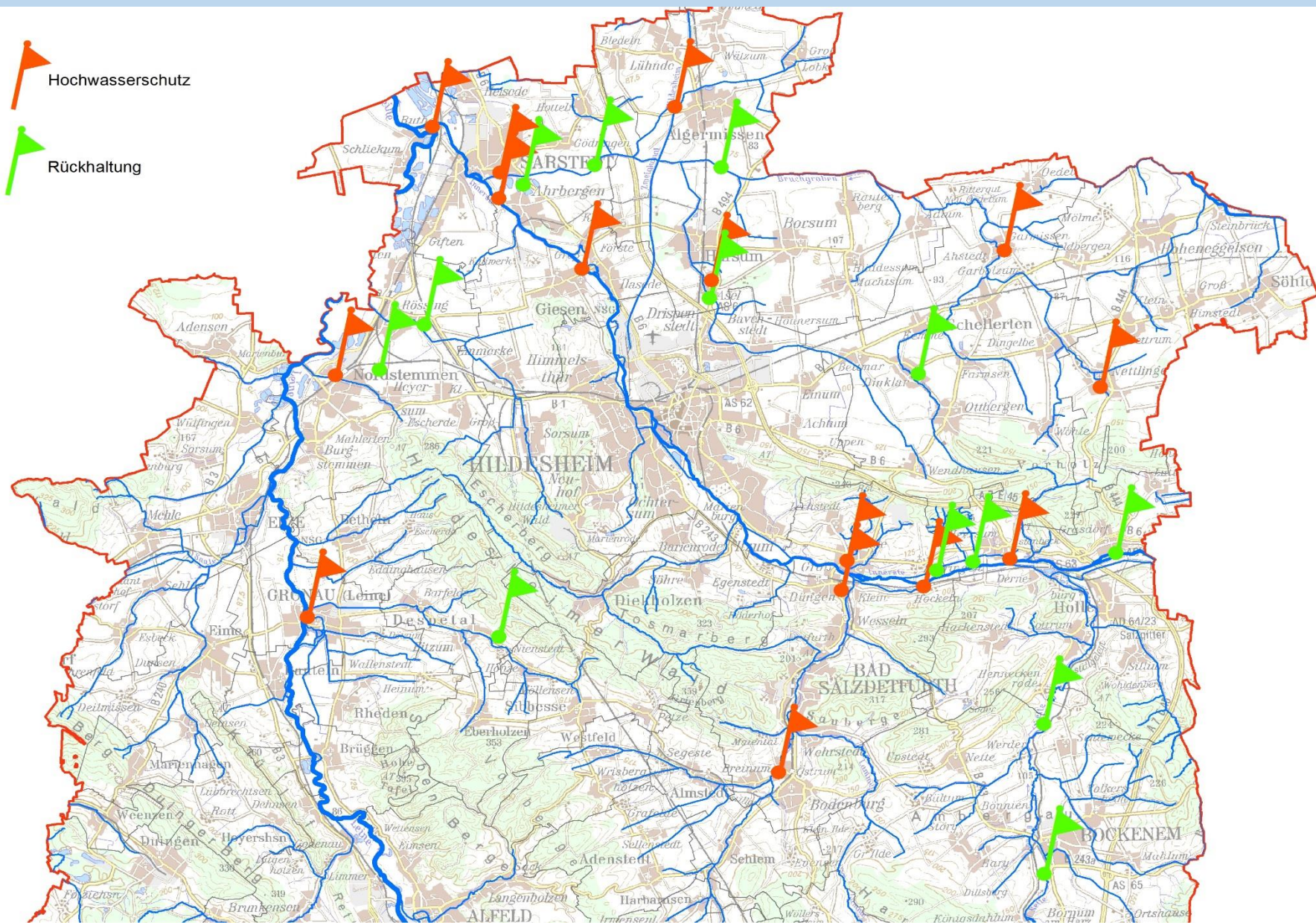


Überschwemmungsgebiete im LK: 78 km<sup>2</sup>.  
Das sind 7 % der Landkreisfläche.

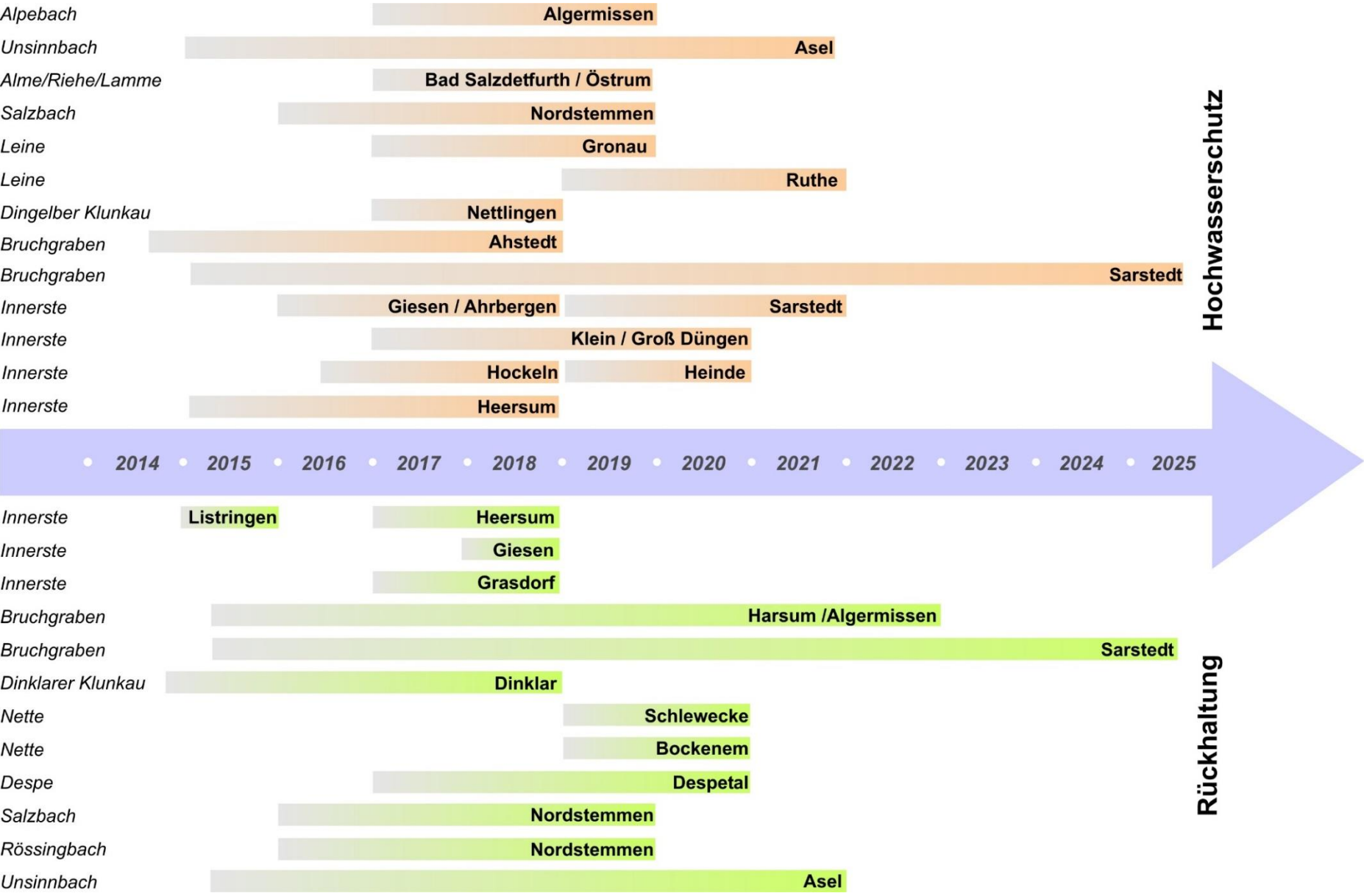
Überschwemmungsgebiete innerhalb von Siedlungen: 10 km<sup>2</sup>.  
Das sind 12 % der Siedlungsfläche.

# Maßnahmenprogramm technischer Hochwasserschutz / Rückhaltung – Lageplan

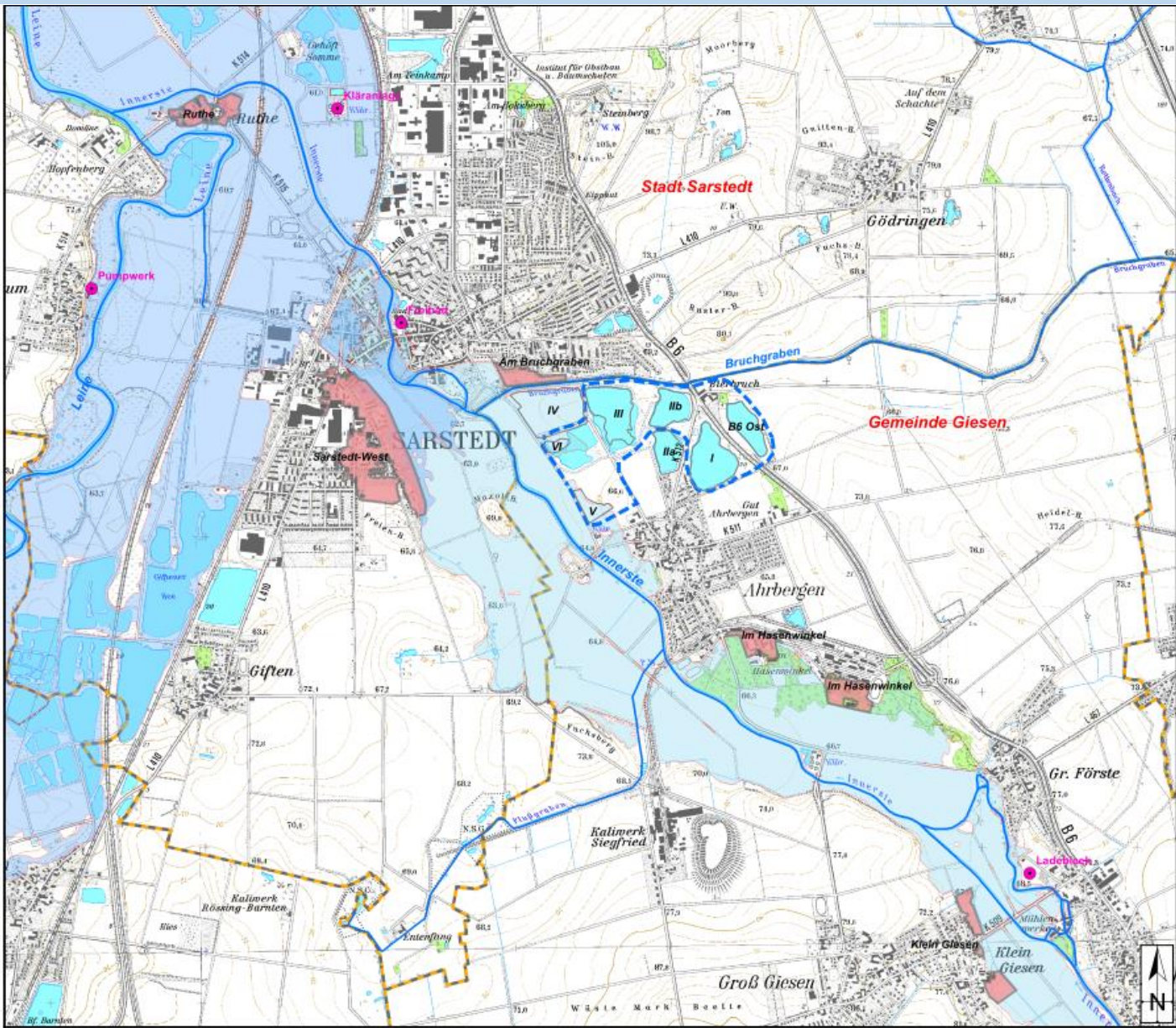
-  Hochwasserschutz
-  Rückhaltung



# Maßnahmenprogramm technischer Hochwasserschutz / Rückhaltung – Zeitplan



# Beispiel 1: HW-Schutz/Rückhaltung Giesen, Sarstedt, Ruthe



Hochwasserschutzplanung  
Untere Innerste Nord

**Übersichtsplan**

- Überschwemmungsgebiet Innerste (vorläufig gesichert, Stand 02/2013)  
Quelle: NLWKN
- Überschwemmungsgebiet Leine (vorläufig gesichert, Stand 10/2011)  
Quelle: NLWKN
- Gemeindegrenzen Giesen / Sarstedt
- techn. Hochwasserschutz - Bestand
- durch geplanten HW-Schutz entfallendes USG
- Suchraum Retentionsvolumenausgleich

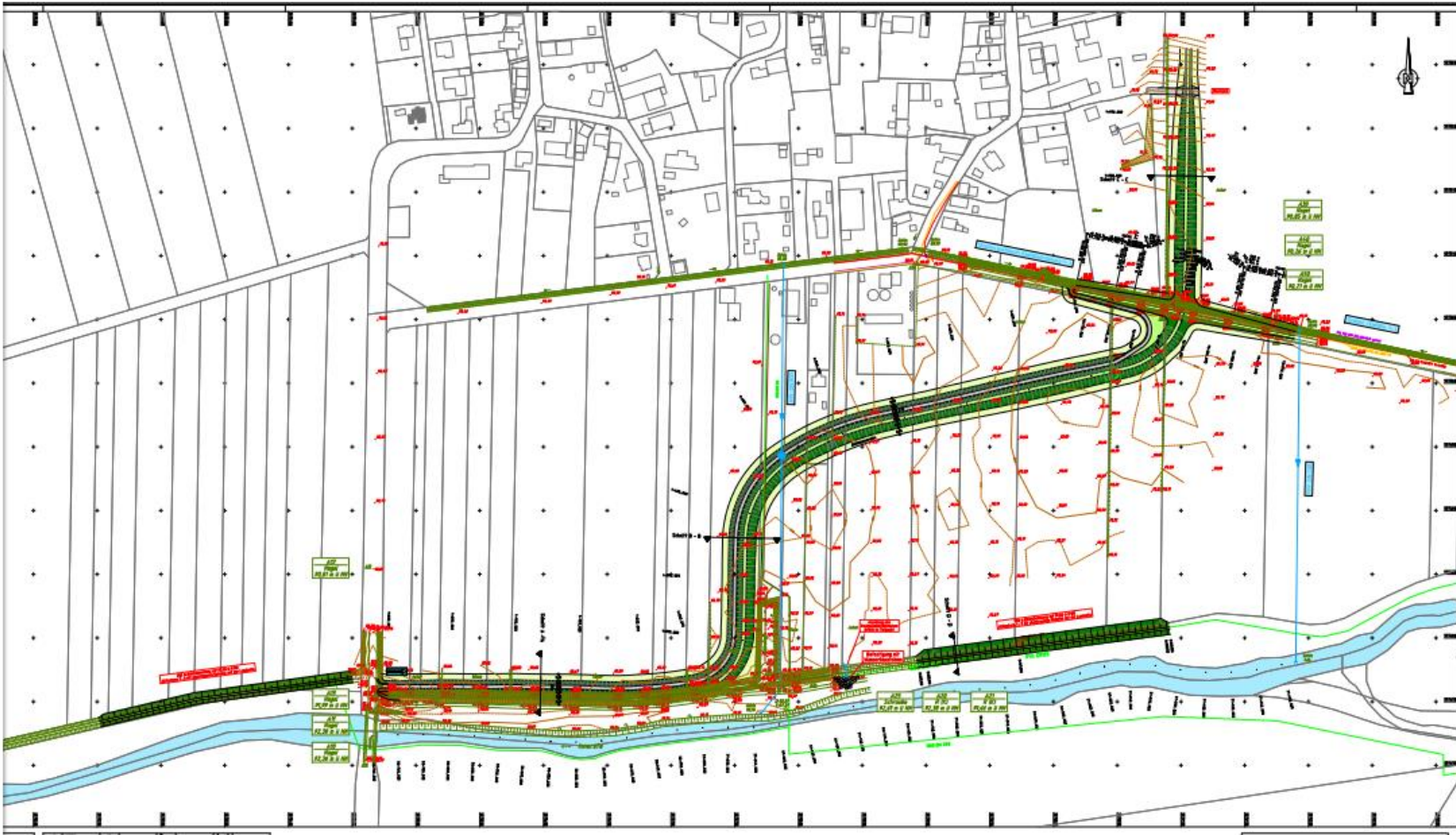
Quelle: Auszug aus den Geobasisdaten der Niedersächsischen Vermessungs- und Katasterverwaltung © 2013 LGLN

Maßstab 1 : 25 000

0 250 500 1.000 1.500 Meter

Auftraggeber: <b>Landkreis Hildesheim</b> Bischof-Janssen-Str. 31 31134 Hildesheim	<b>Anlage 1</b> erstellt: MLV/SI 03/2014
GEUM.tec GmbH Sure Wisch 10 30625 Hannover	geändert: geprüft:

# Beispiel 2: Deichbau / Rückhaltung Heersum



**Legende**

- Dielenunterbau
- Deich
- Wand
- Deich

**Maßstab**

1:10000  
1:10000

**Legende der Vertikalschnitte**

- Flussunterbau
- Deich
- Wand
- Wand
- Wand
- Wand


**Genehmigung**

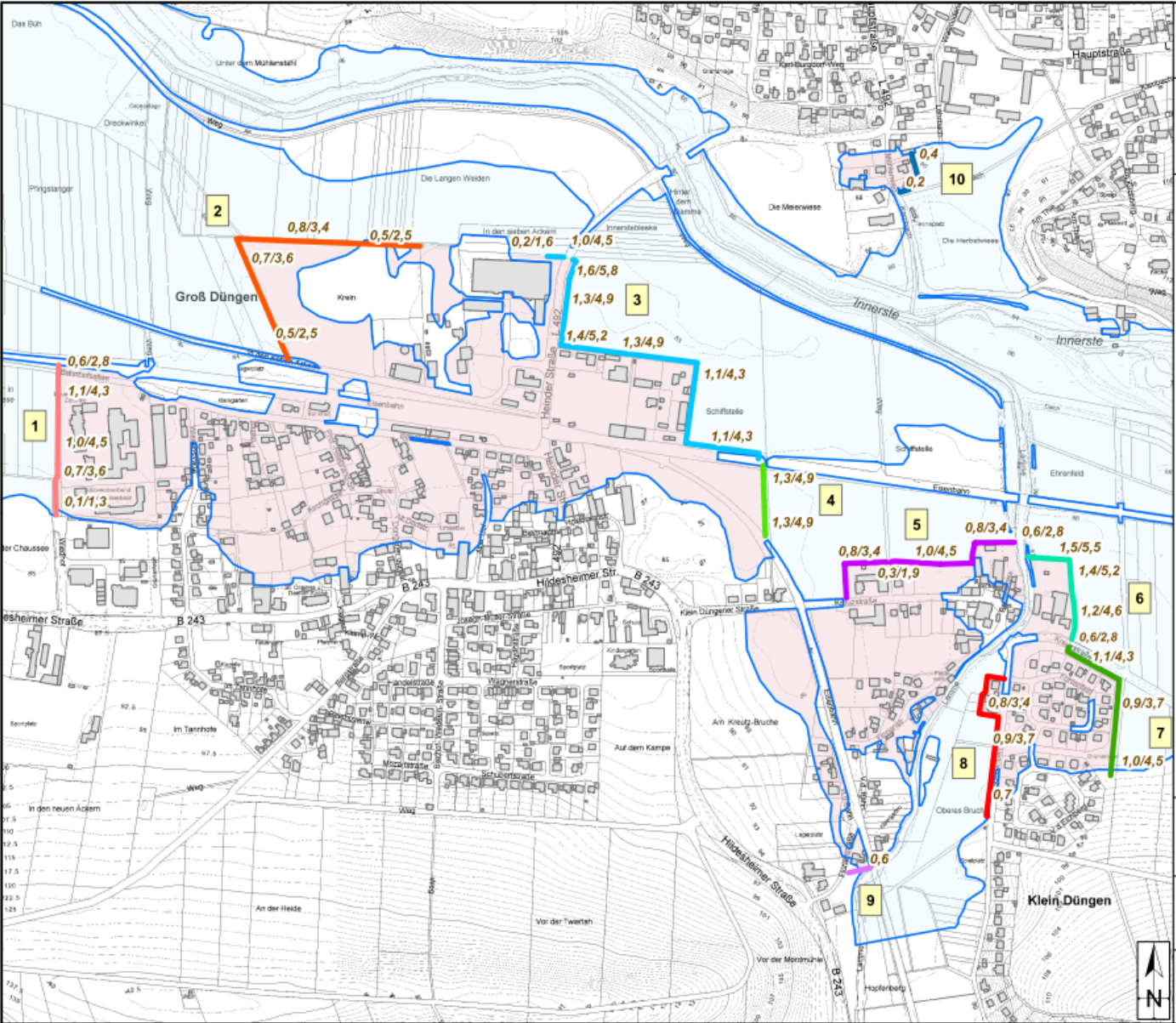
**IPP** INGENIEURBÜRO PASCH & PARTNER

Unterhaltungsverband  
Lüneburger Heide  
Landkreis Lüneburg

Dickenerhebung zwischen  
Kilometer 10 und 11



# Beispiel 3: HW-Schutz Klein Dungen, Groß Dungen, Heinde



Hochwasserschutzplanung Innerste Klein Dungen / Groß Dungen / Heinde	
<b>Verwaltungen Abschnitte / Volumina</b>	
<b>4</b>	Abschnitte
<b>1,1/4,3</b>	Höhe / Fußbreite der Verwaltung (Fußbreite ohne Abstand zur Grundstücksgrenze: Annahme: 0,5 m)
<b>Volumen [m<sup>3</sup>]</b>	
Abschnitt 1	570
Abschnitt 2	785
Abschnitt 3	2927
Abschnitt 4	558
Abschnitt 5	734
Abschnitt 6	1106
Abschnitt 7	741
Abschnitt 8	502
Abschnitt 9	15
Abschnitt 10	46
Summe:	7985
	Überschwemmungsgebiet Innerste Ist-Referenzzustand
	Hochwasserschutzwall
	durch HW-Schutz entfallendes ÜSG
Quelle: Auszug aus den Geobasisdaten der Niedersächsischen Vermessungs- und Katasterverwaltung © 2013 LGLN	
Maßstab 1 : 6 000	
Auftraggeber: <b>Landkreis Hildesheim</b> Bischof-Janssen-Str. 31 31134 Hildesheim	<b>Anlage x</b> erstellt: SI 09/2016
<b>GEUM.tec GmbH</b> Sure Wisch 10 30625 Hannover	 geändert: geprüft: